

LEHETŐSÉGEK A VILLAMOSENERGIA- SZABÁLYZÓ PIACON



Tóth Zoltán
KÁT osztályvezető
MAVIR Zrt.

Budapest, 2011. március 9.

MAVIR Magyar Villamosenergia-ipari Átviteli
Rendszerirányító Zártkörűen Működő Részvénytársaság



Tartalom

A kapcsolt villamosenergia-termelés és a Rendszerszintű tartalékok (a szabályozásba vonás okai)

A VER szabályozási nehézségei

Rendszerszintű Szolgáltatások piaca

Rendszerszintű Szolgáltatások résztvevői és a legfontosabb adatáramlások (virtuális erőmű /szabályozási központ kapcsolódása)

A kapcsolt erőművek szabályozásba vonásának okai



A források összetételének
változása (KÁT, PAKS, IMPORT)

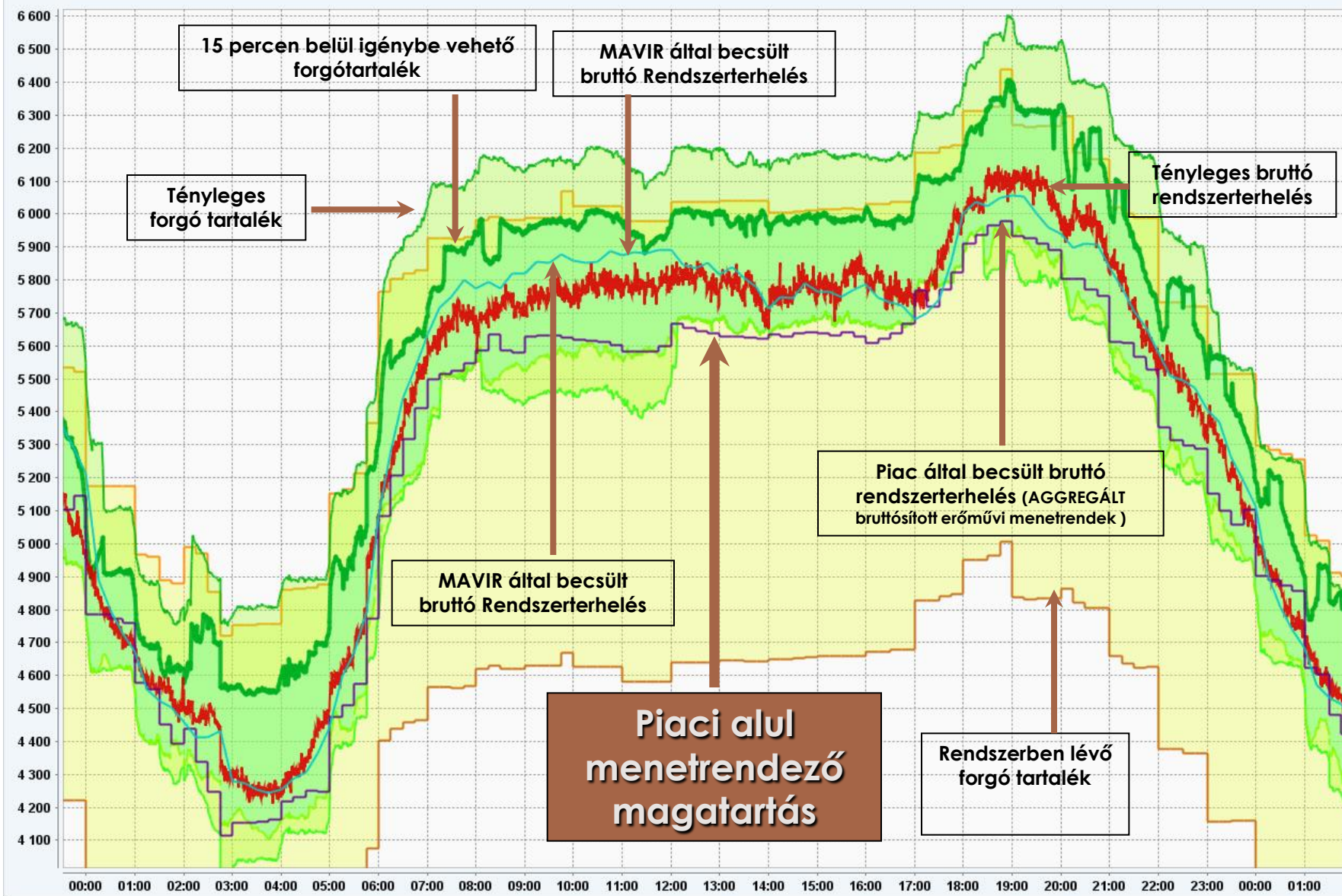
A fogyasztói igények
változása

A VER szabályozási nehézségei

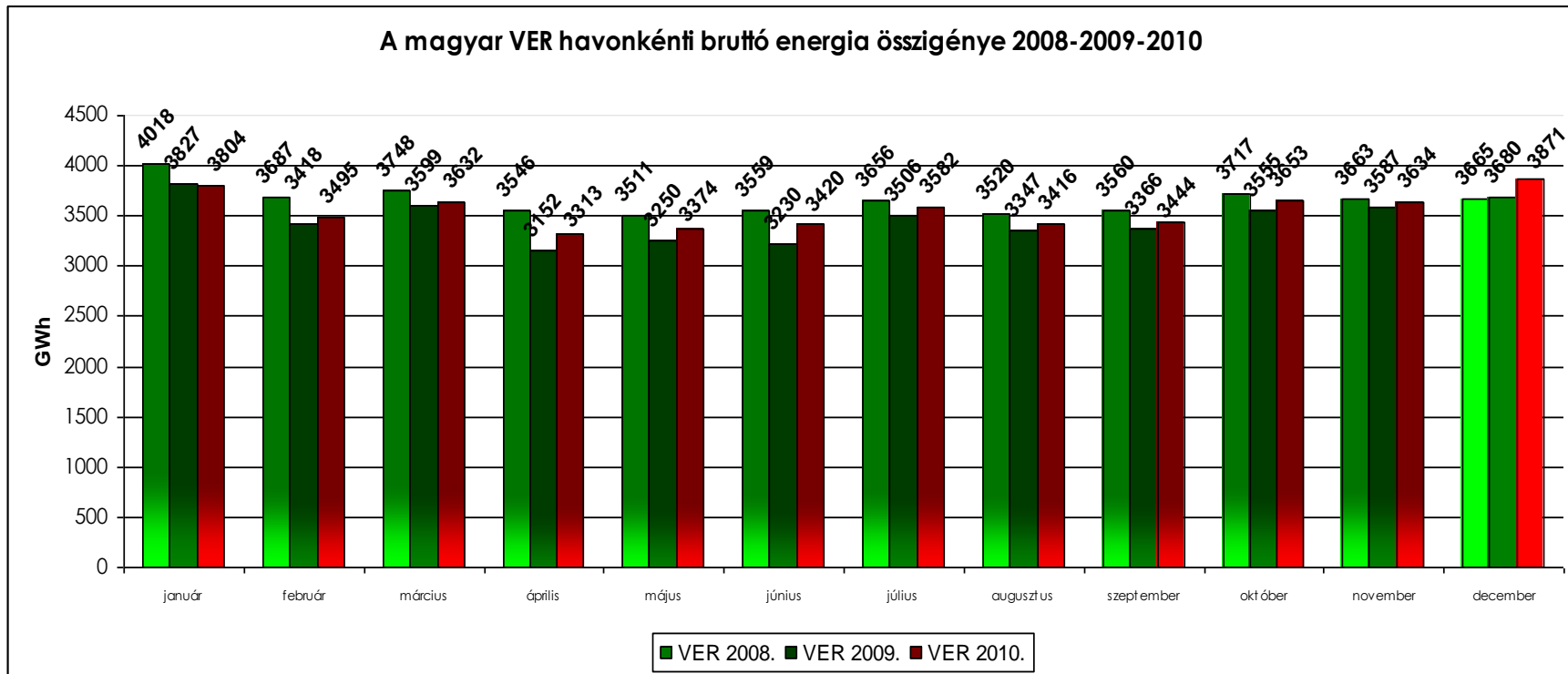
MEGOLDÁS:

**Rendszerszintű Szolgáltatások Market Maker modell bevezetése
(Fel/Le irány)
KÁT és nem KÁT alá eső kiserőművek szabályozásba vonása**

Napi menetrend és a Rendszerszintű tartalékok alakulása – Piaci trend 2011-ben



Bruttó energia felhasználás változása

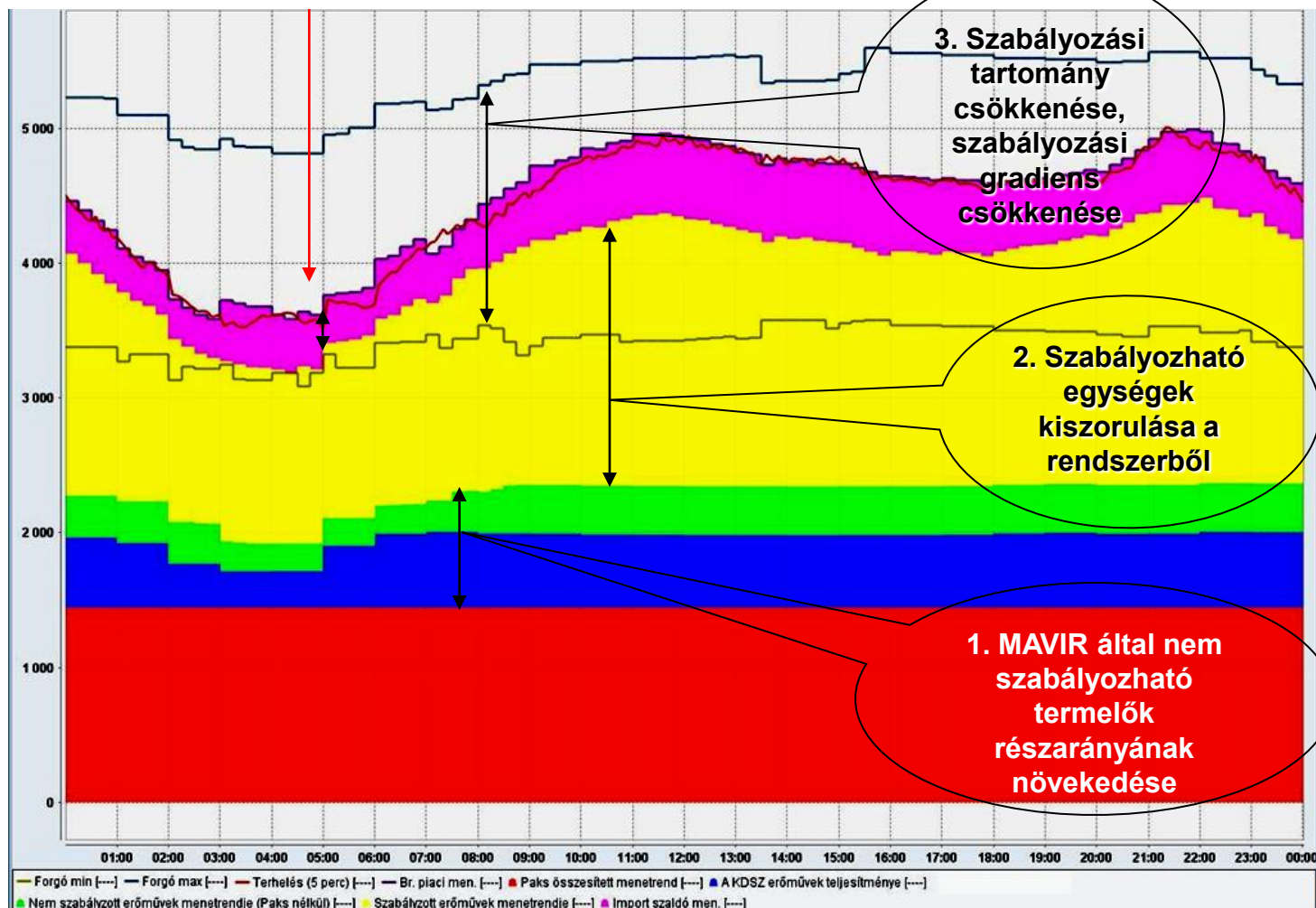


Növekmény 2009->2010 : 2,9 %

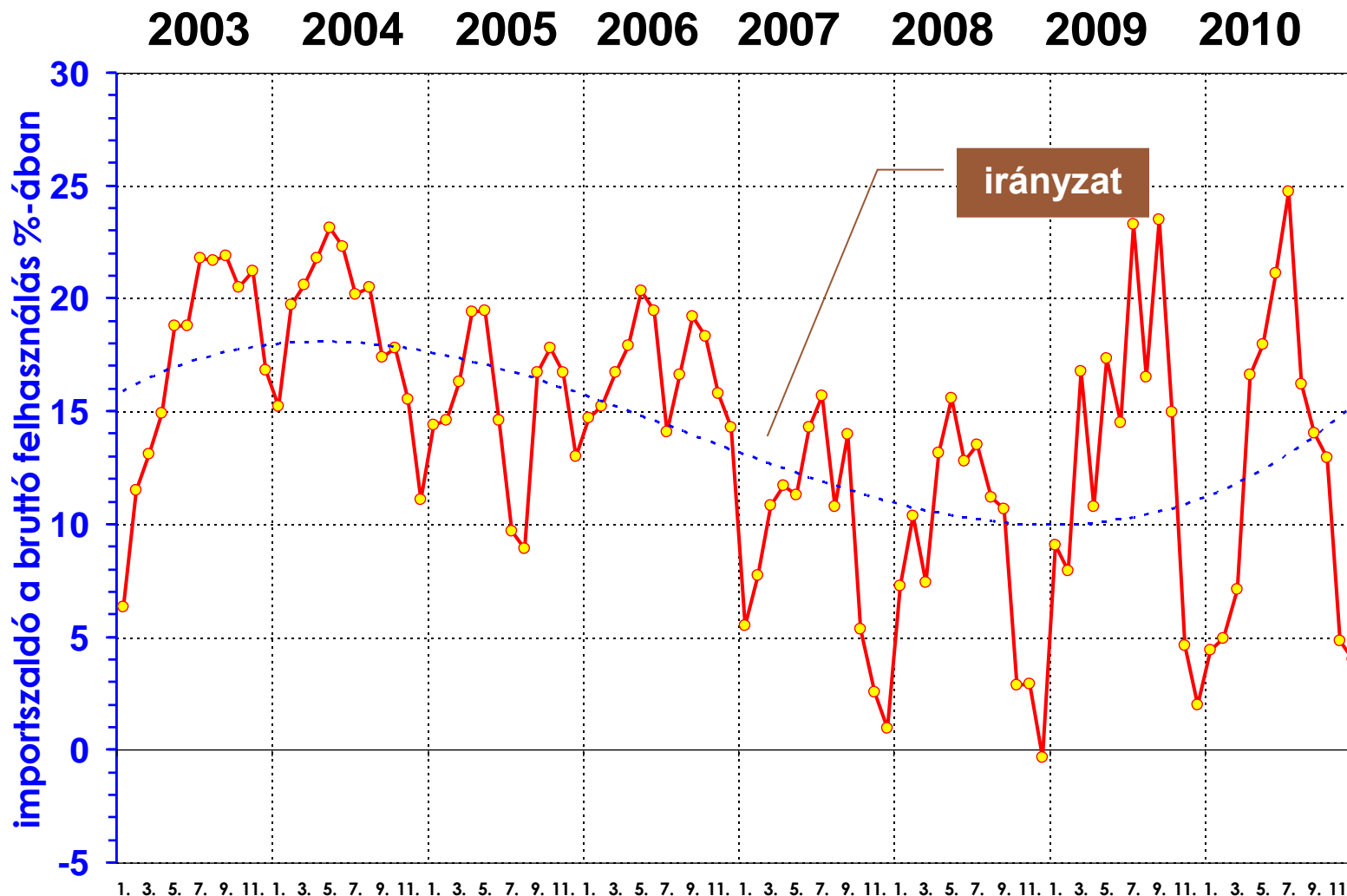
(a fogyasztói igények csak lassan növekednek a radikális csökkenést követően)

A VER SZABÁLYZÁSI PROBLÉMÁI I.

LE IRÁNYÚ TARTALÉK HIÁNY



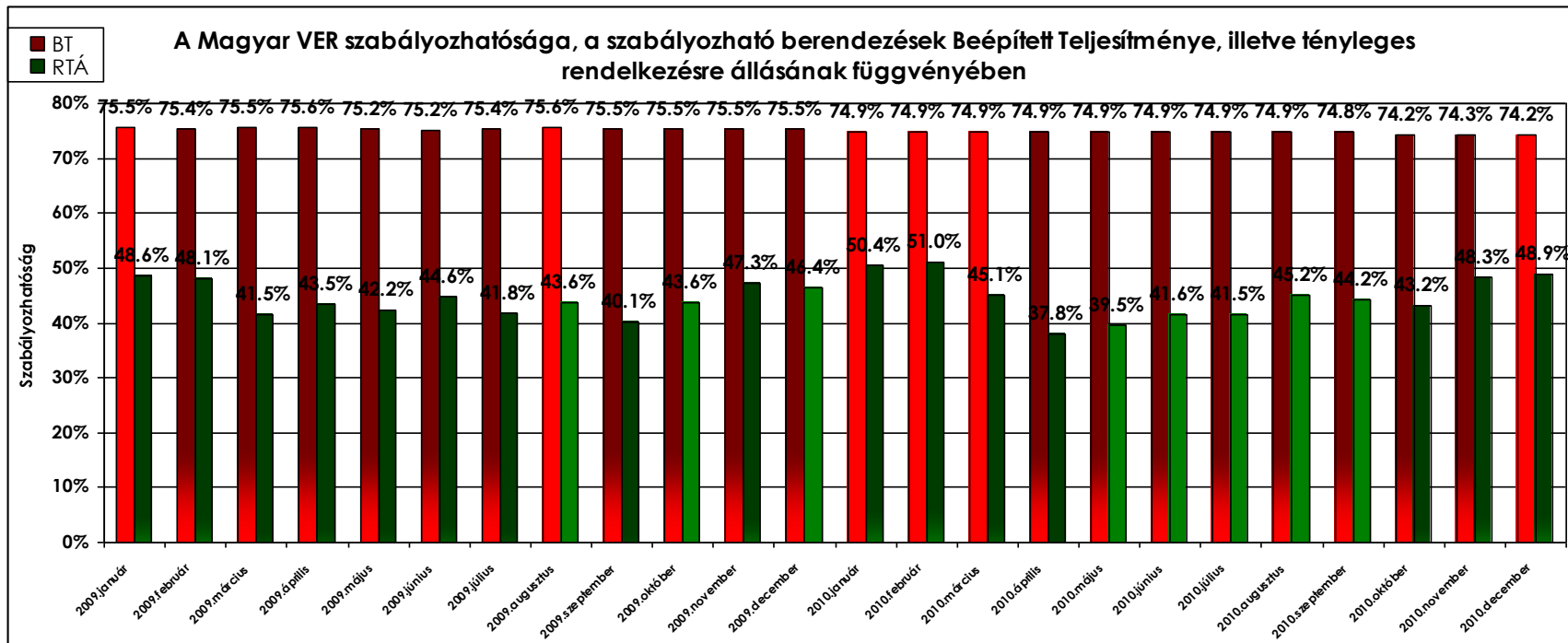
A VER SZABÁLYZÁSI PROBLÉMÁI II.



Az importzaldó részaránya

A VER SZABÁLYZÁSI PROBLÉMÁI III.

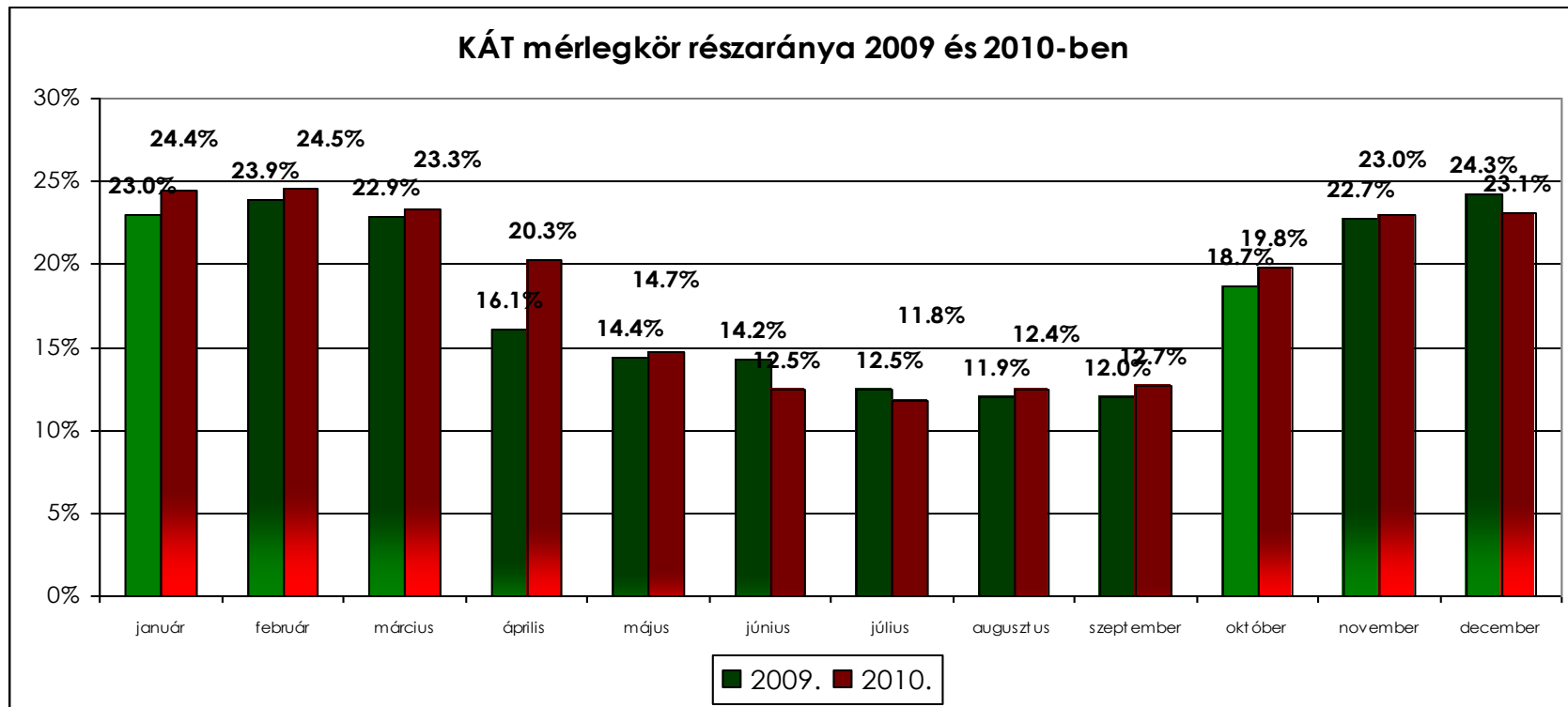
A beépített teljesítmények alapján elméletileg szabályozható, és az üzemelő berendezések teljesítőképessége alapján meghatározható szabályozható teljesítmény részarány



Az utóbbi évtized tendenciája az, hogy dinamikusan bővül az elosztott termelés. A zömében kapcsolt hő- és villamosenergia-termelést megvalósító, vagy megújuló energiaforrásokat hasznosító, támogatott, 50 MW alatti beépített teljesítményű kiserőművek jellemzően nem vesznek részt a rendszerszintű szolgáltatások piacán.

A szabályozási tartalékok biztosítására akkreditált klasszikus nagyerőművek viszont részben a támogatott kicsik, részben a versenyképes import következtében jóval kisebb arányban üzemelnek. Egyes tartalékfajták (primer, szekunder, perces) azonban csak üzemelő hazai berendezésekben tarthatóak megfelelő válaszidő garانتálásával. A fenti ábra jól szemlélteti, hogy ezekre a termékekre a szóba jöhető ajánlattevők aránya csupán 40 % körül mozog.

Növekvő KÁT mérlegkör részarány

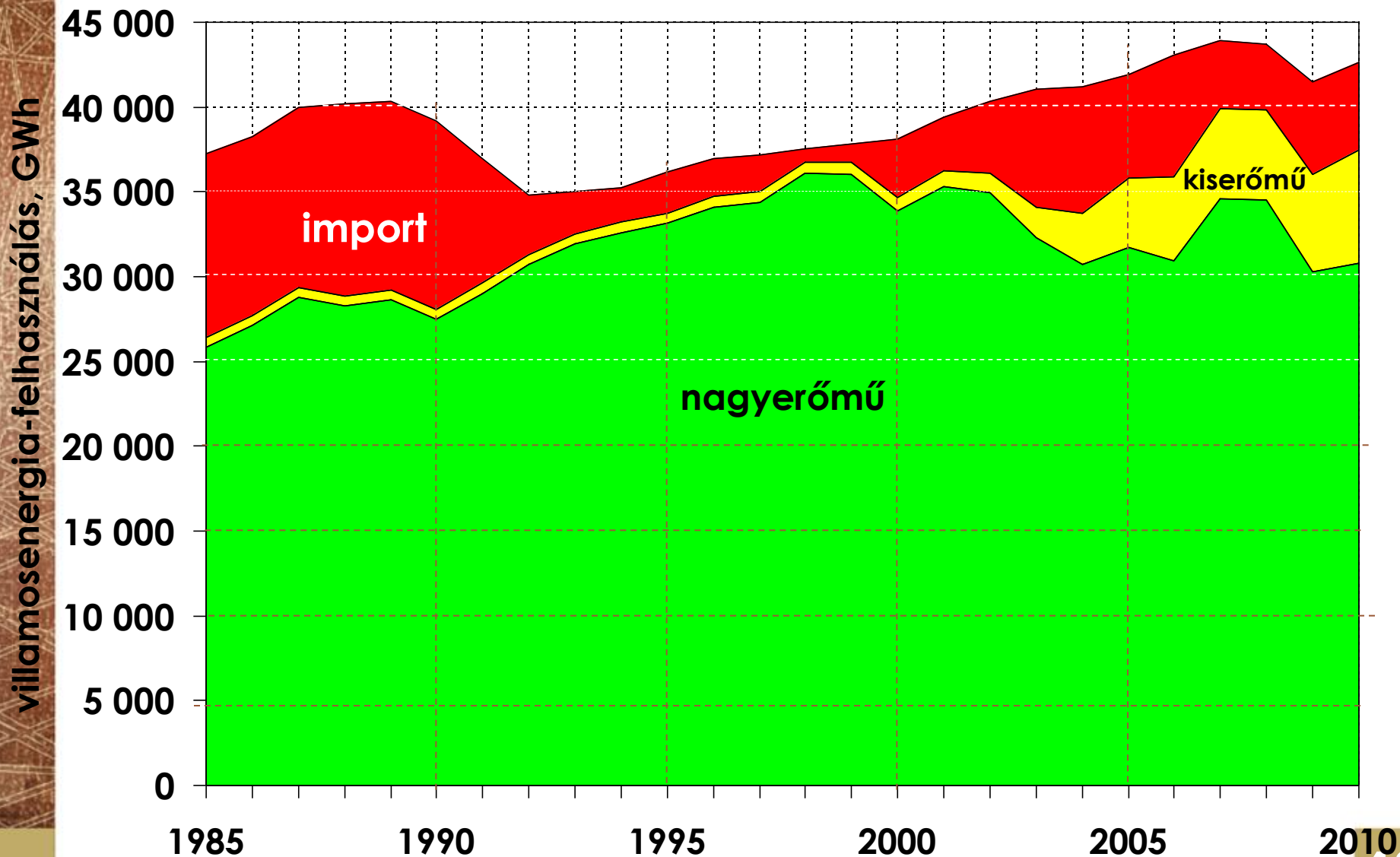


-A piaci verseny alól mentesített, kivételezett (kötelező átvételes) termelők arányának gyors növekedése a rendszerszintű szolgáltatások piacán szereplő erőműveket szorít ki.

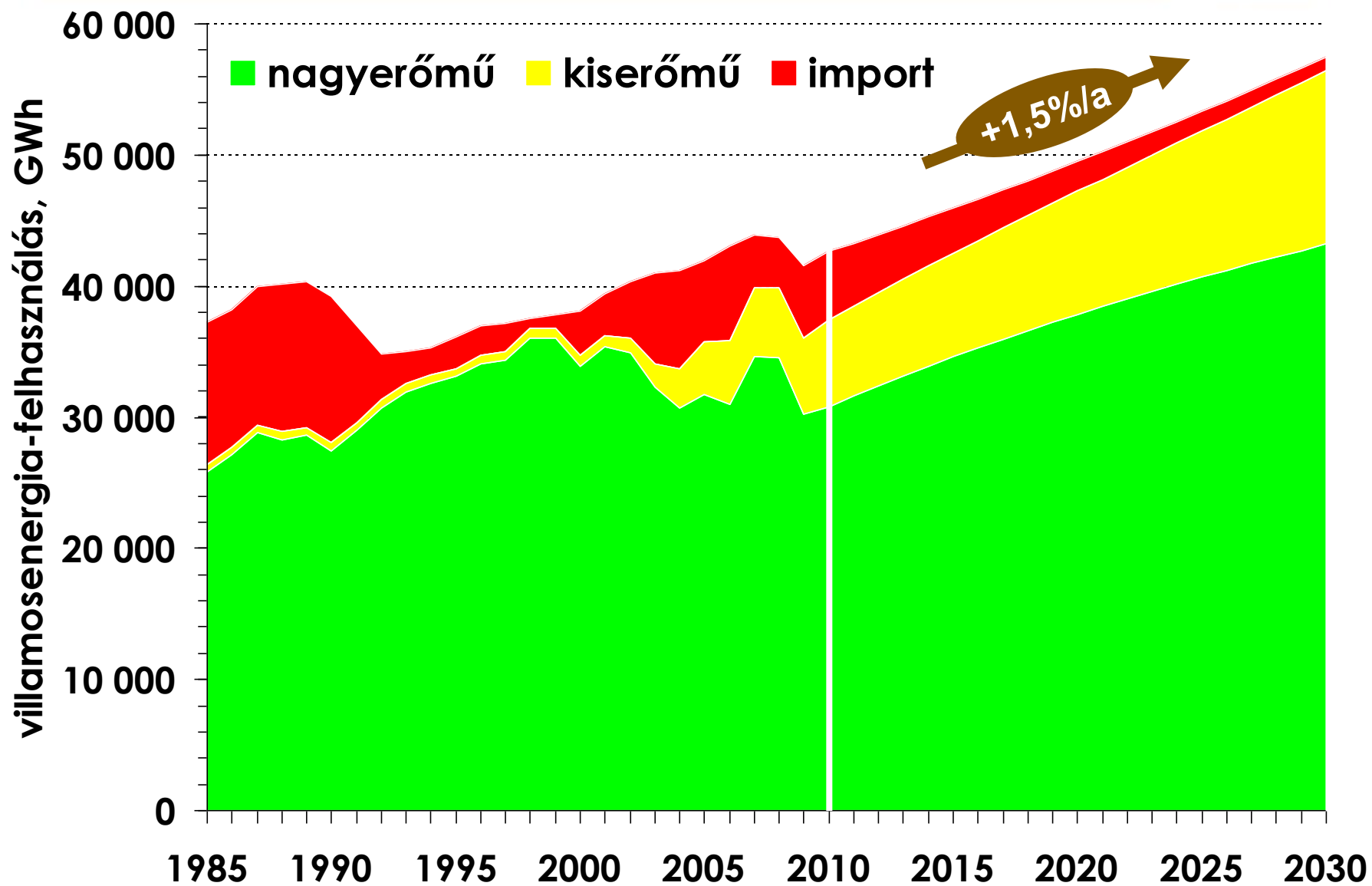
-2009. januárjától a KÁT rendszer további, 100 MW-nál nagyobb beépített teljesítményű kapcsolt erőművekkel bővült (Budapesti Erőművek), ami további merevségeket okozott, és okoz a villamosenergia-rendszer szabályozhatóságában.

A bruttó villamosenergia-felhasználás

25 év alatt

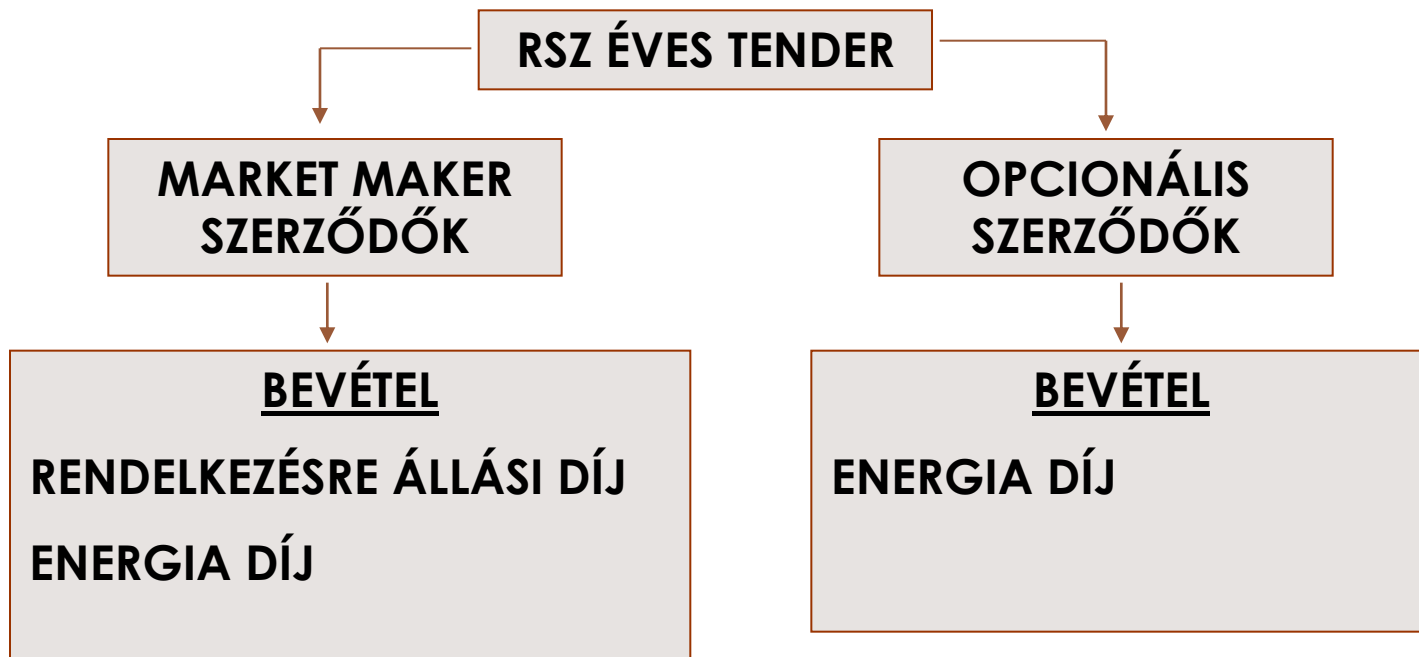


A felhasználás várható növekedése



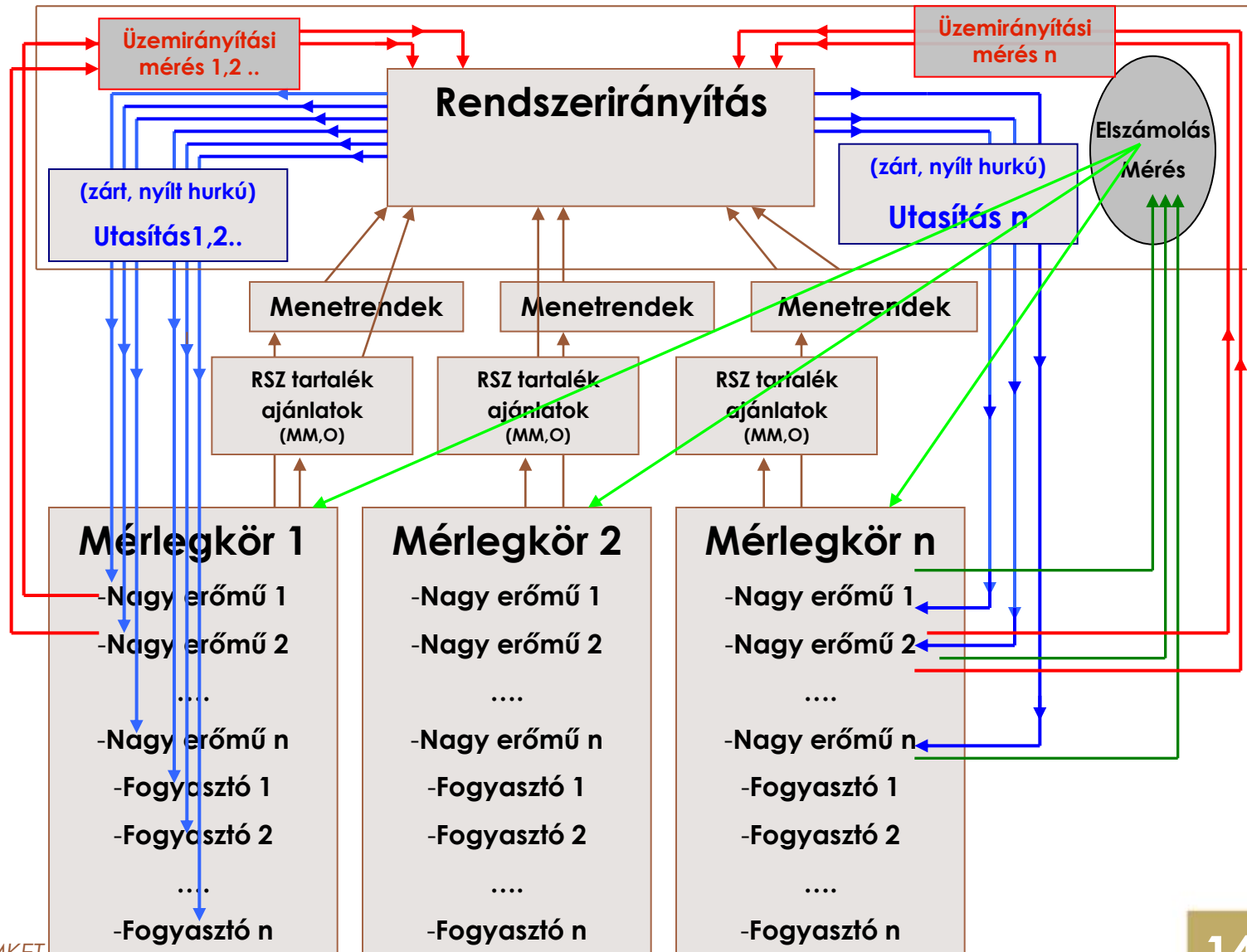


Miért éri meg részt venni a Rendszerszintű Szolgáltatások piacán?

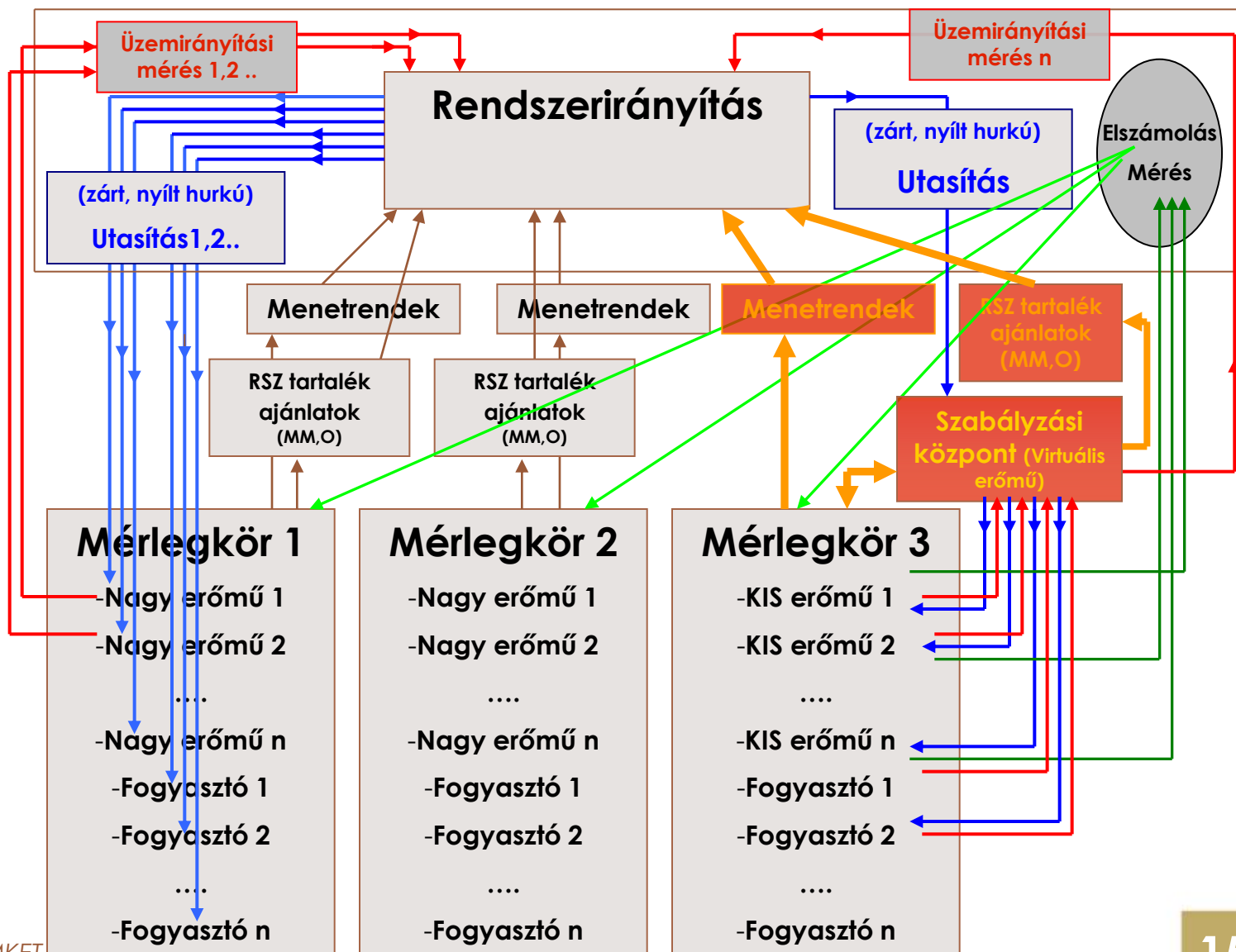


(A KVÓTA LEJÁRTA ELŐTT IS RÉSZT LEHET VENNİ A RSZ PIACÁN – ÍGY A KÁT ÉS AZ RENDSZERSZINTŰ SZOLGÁLTATÁSOK BEVÉTELEIHEZ IS EGYARÁNT HOZZÁ LEHET JUTNI.)

Rendszerszintű Szolgáltatások résztvevői és a legfontosabb adatáramlások korábban



Rendszerszintű Szolgáltatások résztvevői és a legfontosabb adatáramlások jelenleg



**Köszönöm a
megtisztelő
figyelmüket.**